



SURIMACCA ってなに？

レトロ印刷 JAM が開発した SURIMACCA(スリマッカ)は、誰でも簡単にシルクスクリーンができるキットです。ブロックのようにつなぎ合わせると、あっという間にシルクスクリーンフレームになります。組み立てても版張りも簡単、豊富なオリジナルインクも楽しいシルクスクリーンキットです。



1 原稿を作る

黒 1 色で作ります。色ごとに版を分けてください。データ・手描きどちらでも作ることができます。



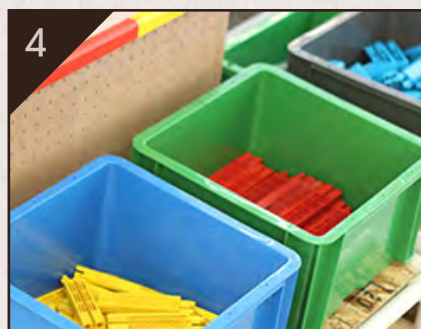
2 アイテムを選ぶ

ラボ内で販売しているアイテムや持ち込まれたアイテムに刷ることができます。



3 版を受け取る

データを入稿したら 15 分ほどお待ちください。シルクスクリーンの版が出来上がります。



4 道具を用意する

SURIMACCA はパーツを組み立てて使います。フレームやスキージー、インクなどを用意します。



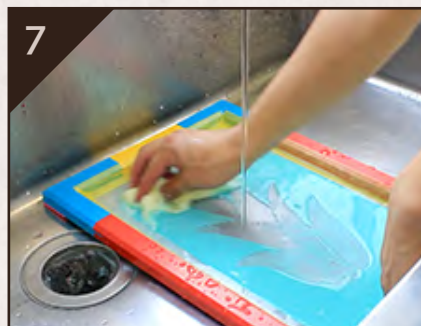
5 版をフレームに張る

組み立てたフレームに版を張ります。コツを覚えれば簡単にできます。→ラボマニュアル『版の張り方のコツ』



6 印刷する

1 枚ずつ、1 色ずつ丁寧に刷りましょう。2 色目以降はひとつ前の印刷をしっかりと乾かすことを忘れずに。



7 掃除をする

インクは水性なので水で洗うことができます。乾くと固まるので、使わないときはこまめに洗いましょう。



8 退店チェック

印刷と片付けが済んだら、スタッフにお声がけください。ツールなどのチェックの後、お会計に進みます。

気に入ったらキットを
購入することも出来ます
おうちでも SURIMACCA !

スルゾー

